

安心・安全・快適な暮らしをご利用者様にお届けします



今川医療福祉グループ

社会福祉法人 筑水会

- 特別養護老人ホーム 筑水苑
- 特別養護老人ホーム 筑水苑かすみがうら
- 介護付有料老人ホーム サンデー土浦 本館
- 介護付有料老人ホーム サンデー土浦 新館 介護棟
- ライフサポート サンルーナ 大規模型通所介護事業所
- サンルーナ 内科・脳神経内科クリニック

医療法人社団 みなみつくば会

- 介護老人保健施設 プレミエール元気館
- 介護老人保健施設 プレミエール元気館筑西
- みなみつくば会 居宅介護支援事業所
- グループホーム 筑水苑
- 介護付有料老人ホーム サンシャイン・ヴィラつくば倶楽夢
- 介護付有料老人ホーム サンシャイン・ヴィラ守谷倶楽夢
- 介護付有料老人ホーム サンシャインつくばリゾート
- サービス付き高齢者向け住宅 サンシャイン・コンフォートつくば
- サンシャイン・クリニック

施設案内図

いつでも見学を
実施しております

広々とした
地域交流スペース

デイサービス 無料体験受け付けています。

交通のご案内

☎300-0121
茨城県かすみがうら市穴倉 6150-5
☎ 029-869-6331 📠 029-869-6332
✉ info@tikusui-kasumi.or.jp
<http://www.tikusuien.jp/kasumigaura/>



筑水苑かすみがうら

検索

20216アタヤ500

社会福祉法人筑水会

筑水苑 かすみがうら



特別養護
老人ホーム

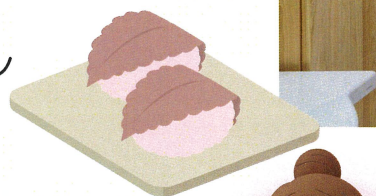
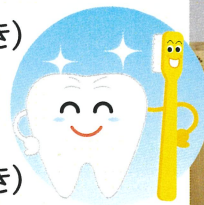
デイサービス

ショート
ステイ

居宅介護
支援
事業所

～ 一日の過ごし方(例) ～

- 7:00 起床・モーニングケア
排泄ケア
- 7:30 朝食・口腔ケア(歯磨き)
- 9:00 排泄ケア
- 10:00 お茶・健康チェック
- 12:00 昼食・口腔ケア(歯磨き)
排泄ケア
- 13:30 入浴
- 14:00 レクリエーション
体操
- 15:00 おやつ
- 16:00 排泄ケア
- 18:00 夕食・口腔ケア(歯磨き)
- 21:00 就寝(排泄ケア)



食事も
楽しみの一つ



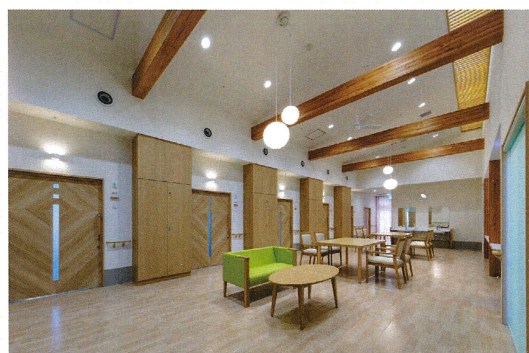
Zzz



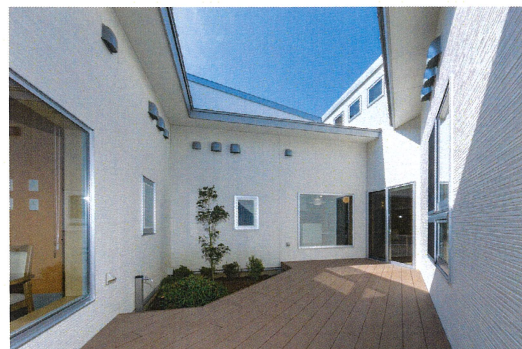
木の温もりを感じる居住空間です



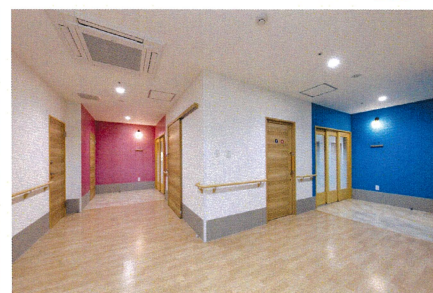
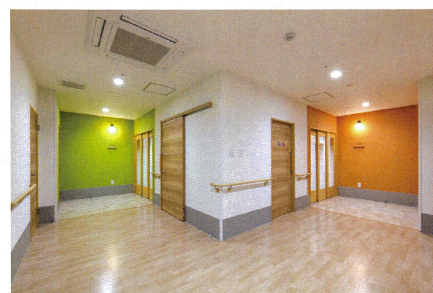
プライベートを守る個室空間



木の温もりを感じる居住空間です



開放感のあるテラスでひと休み



各ユニットのテーマカラーで彩られたエントランス

施設概要

- 名称……特別養護老人ホーム 筑水苑かすみがうら
- 事業者番号…0873000418
- 所在地……かすみがうら市宍倉6150-5
- 運営主体…社会福祉法人筑水会 理事長 今川武彦
- 建物……敷地面積:9,526㎡/構造1階建て(5棟)
木造(一部鉄骨造)/床面積:3,676.07㎡
- 定員……入所50名/ショートステイ30名/デイサービス20名
- 開設日……平成29年10月23日



特別養護老人ホームって なんだろう?

「寝たきり」や「認知症」など、介護が常時必要で、在宅では生活が困難になった高齢者が入居出来る老人福祉施設の1つです。
食事や入浴・排泄の介助、日常生活における生活支援サービス、レクリエーションを通じた機能訓練などの介護サービスも受けられます。

料金は いくらくらいかかるの?

介護サービス料金の1割負担分+居住費+食事代+その他(負担割合は所得によって変わります。)

※介護サービス料金(介護保険対象サービス)は、要介護度により異なります。

※「介護保険限度額負担認定証」の交付を受けている方は、居住費と食事代が減額されます。

※居住費・食事代・その他は介護保険対象外サービスです。自己負担となります。

※その他には、利用状況に応じて「理美容費」「貴重品管理費」「家電使用料」等と、「各種加算」などがあります。

詳しくはお問合せください。

身体が不自由だから、 迷惑をかけてしまうかも。

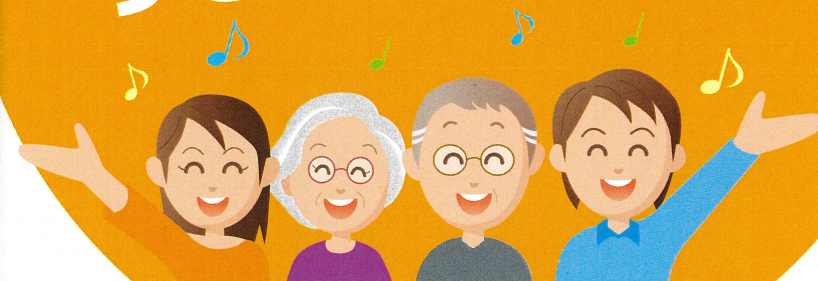
ご利用者様のご希望やお身体の状態を確認しながら、適切な生活支援を行いますのでご安心ください。



どういう人が 利用できるの?

(平成27年4月より) **要介護3以上**と認定された方が利用いただけます。

筑水苑 かすみがうら ってどんなところ?



病気があっても 受け入れてもらえる?

感染症など、一部ご利用をお断りする場合がございます。事前にご相談ください。
また、ご利用中に体調が悪くなった場合には、協力医療機関(小寺内科クリニック・神立病院)への受診等、看護師が対応いたします。

どうやって利用するの?

- ①筑水苑かすみがうらへ、入所の申し込みをしていただきます。
- ②入所判定会議にて、ご利用が可能か判定いたします。(申し込み順ではありません)
- ③筑水苑かすみがうらと契約をしていただき、サービス提供をさせていただきます。