

特別養護老人ホーム 「筑水苑かすみがうら」

内覧会開催のお知らせ

日時：10/18（水）～10/20（金） 10：00～16：00

場所：かすみがうら市央倉6150-5

（タキロン東京第一工場近く 神立駅からタクシー利用で5分）

お問い合わせ先：029-869-6331 筑水苑かすみがうら

※事前にご連絡いただければ幸いです



2017年10月23日、「筑水苑かすみがうら」が、かすみがうら市央倉にオープンします。

自然の豊かな周囲の環境に配慮した、木造平屋のユニット型特別養護老人ホームです。ヒノキを一部使用した家具、太陽光が入る明るい室内は、ご利用者様が快適で穏やかに暮らせる空間となりました。また、地域交流スペース・カフェも設けており、近隣地域の皆様の交流の場としてもお気軽にご利用いただけます。デイサービス・ショートステイ・居宅介護支援事業所も併設しておりますので、介護にお困りのご家族様のご相談も随時受け付けます。



キッチンスペース



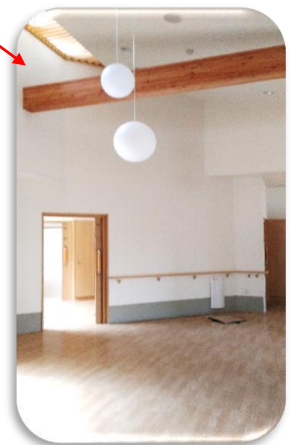
共同生活室・ホール



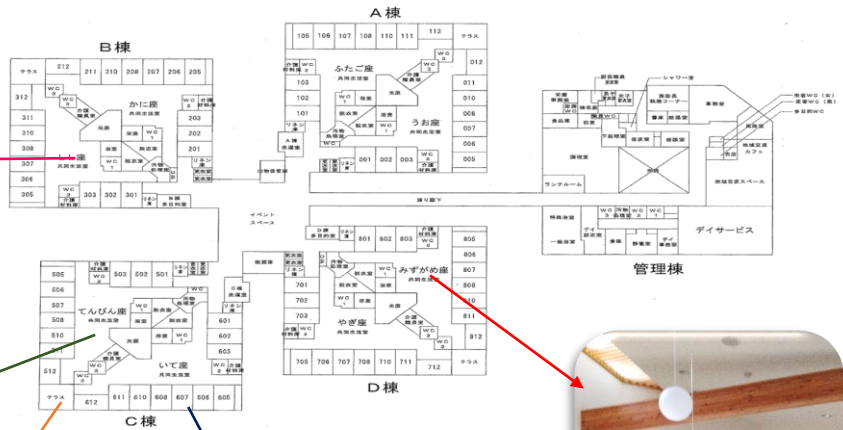
開放感あふれる広いテラス



プライバシーを守る個室



太陽光が入る天窗



施設全景図

スタッフ一同
心よりお待ちしております！

